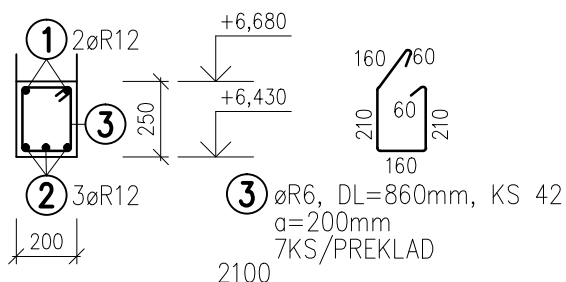


# PREKLAD NP2.1 x 6

DLŽKA L = 900mm



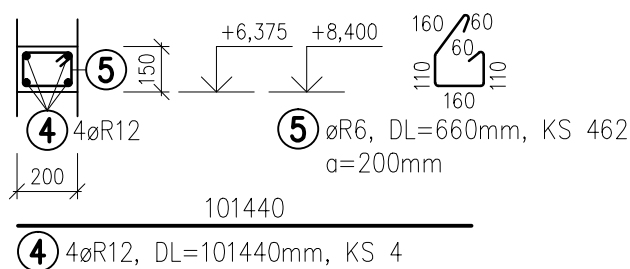
① 2øR12, DL=2100mm, KS 12

1260

② 3øR12, DL=1260mm, KS 18

# VENIEC V2.1

DLŽKA L = 92440mm



④ 4øR12, DL=101440mm, KS 4

## POZNÁMKY:

- HLAVNÚ ŤAHOVÚ VÝSTUŽ VENCA JE POTREBNÉ DÔSLADNE STYKOVATĚ, PRESAHOM MIN. 50 ds, PRÍPADNE ZVÁRANÍM. OBZVLÁŠŤ DÔLEŽITÉ JE STYKOVANIE VÝSTUŽE V ROHOCH, KDE TOMU TREBA VENOVAŤ ZVÝŠENÚ POZORNOSŤ
- AKÉKOLVEK ZMENY, PRÍPADNE NEJASNOSTI V PROJEKTE VOPRED KONZULTOVAŤ S PROJEKTANTOM STATIKY
- ULOŽENIE VÝSTUŽE ZA OKRAJ PODPERY MIN. 15.ds – SPODNÝ POVRCH, A MIN. 50.ds – HORNÝ POVRCH
- V PRÍPADE STYKOVANIA VÝSTUŽE JE NUTNÉ ZABEZPEČIŤ ICH VZÁJOMNÝ PRESAH O 50.ds,
- JE NUTNÉ, ABY ZA PODPOROU PREBEHOL MIN. 1KS ROZDELOVACE VÝSTUŽE
- VŠETKY PRACOVNÉ ŠKÁRY JE POTREBNÉ PREVIAZAŤ KONŠTRUKČNOU VÝSTUŽOU
- KRYTIE VÝSTUŽE JE 20 MM.

BETÓN C25/30 (B30)

OCEL R/10 505

HIP : ING. ARCH. JAROSLAV JANES		ZODPOVEDNÝ PROJEKTANT : Ing. JOZEF KOHÚT	KRESLIL : Ing. LENKA ĎURIAČOVÁ	ING. JOZEF KOHÚT NEDOŽERSKÁ CESTA 28 971 01 PRIEVIDZA t.č. 0905 376 593 e-mail: jfk@centrum.sk	
MIESTO STAVBY :	ČESKOSLOVENSKEJ ARMÁDY P.Č. 1177/15, 1177/34,43.44 KREMNICA				
INVESTOR:	MINCOVŇA KREMNICA Š.P.				
STAVBA :  <b>PRESTAVBA OBJEKTU – BUDOVA UBYTOVACIEHO ZARIADENIA SO SLUŽOBNÝMI BYTMI</b>					
OBJEKT : SO 01 PRESTAVBA OBJEKTU				FORMÁT : 1 x A4	
ČASŤ : SO 01.2 STATIKA				DÁTUM : APRÍL 2020	
NÁZOV :  <b>VÝKRES VÝSTUŽE NAD 2.NP</b>				STUPEŇ PD : RP	
				Č. ZÁKAZKY : 103/2019	
				MIERKA : 1:25	
				Č. VÝKRESU : 07	